

Министерство образования и науки Республики Саха (Якутия)
ГКОУ РС (Я) «Республиканская специальная (коррекционная)
школа-интернат для обучающихся с тяжелыми нарушениями речи»

677000, г. Якутск, Покровский тракт, 10 км. тел. 33-19-14 эл. почта: RRlog10@yandex.ru

Приказ № 01/214

01.08.2022г.

«Об утверждении новой организационной структуры и нового штатного расписания ГКОУ РС(Я) «РСКШИ для обучающихся с тяжелыми нарушениями речи» на 2022-2023 учебный год»

Руководствуясь методическими рекомендациями по формированию структуры государственных учреждений РС(Я), утвержденных Распоряжением Правительства РС(Я) от 16.10.2012г. №1355-р и Уставом ГКОУ РС(Я) «РСКШИ для обучающихся с тяжелыми нарушениями речи» пунктом 4.13.7., в целях повышения эффективности реализации уставных целей и показателей учебно-воспитательной, коррекционно-развивающей деятельности Учреждения

Приказываю

1. Утвердить и ввести в действие с 1 августа 2022 года новую организационную структуру ГКОУ РС(Я) «РСКШИ для обучающихся с тяжелыми нарушениями речи»
2. Утвердить и ввести в действие с 1 августа 2022 года новое штатное расписание ГКОУ РС(Я) «РСКШИ для обучающихся с тяжелыми нарушениями речи»

Директор



/Федоров А.А./

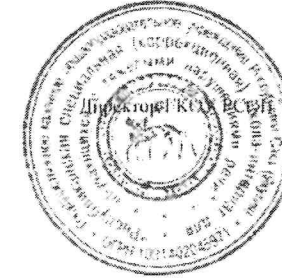


СОГЛАСОВАНО:

Министр образования и науки РС(Я)

Любимова И.П.

"23" апреля 2022г.



УТВЕРЖДАЮ:

Директор ГКОУ РС(Я) "Республиканская специальная (коррекционная) школа-интернат для обучающихся с ТНР"

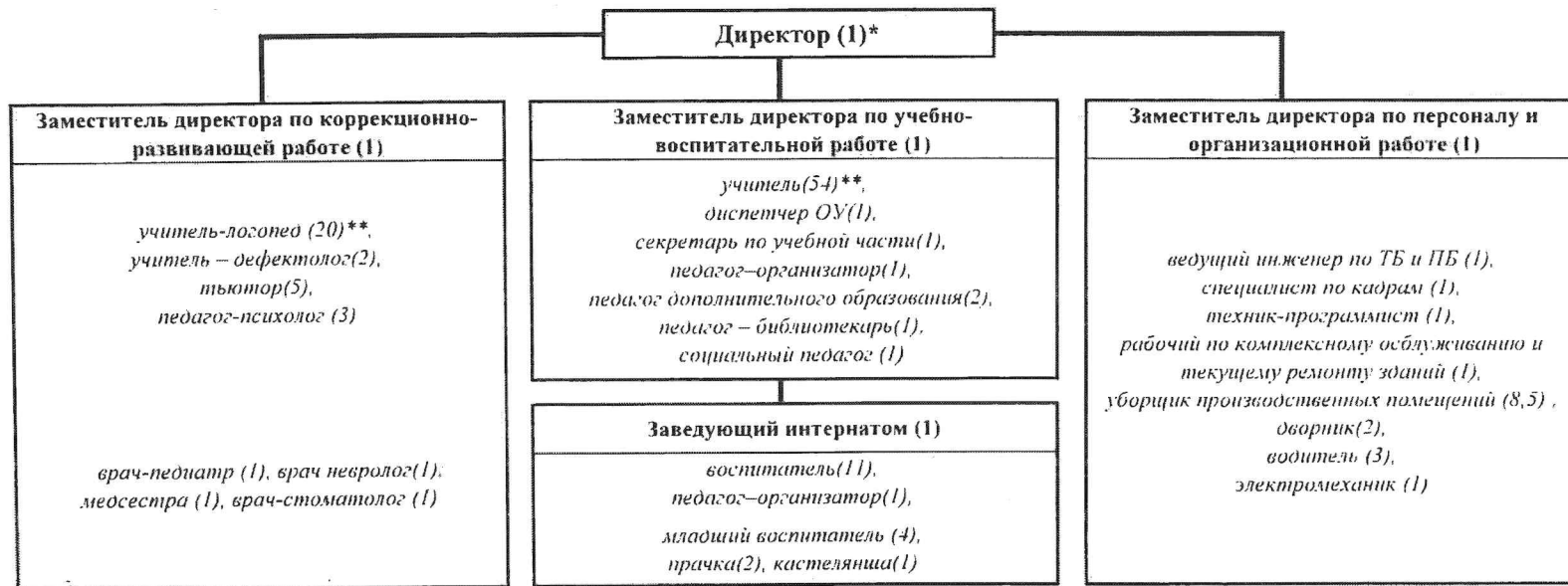
(Федоров А.А.)

"23" апреля 2022г.

ОРГАНИЗАЦИОННАЯ СТРУКТУРА ГКОУ РС(Я) "РЕСПУБЛИКАНСКАЯ СПЕЦИАЛЬНАЯ (КОРРЕКЦИОННАЯ) ШКОЛА-ИНТЕРНАТ ДЛЯ ОБУЧАЮЩИХСЯ С ТЯЖЕЛЫМИ НАРУШЕНИЯМИ РЕЧИ"

2022-2023 УЧЕБНЫЙ ГОД

(согласно Методическим рекомендациям по формированию структуры государственных учреждений Республики Саха (Якутия), утвержденных Правительством РС(Я) от 16.10.2019 №1355-р)



* в скобках указано количество штатных единиц

** должности учителя и учителя-логопеда являются внутренним совмещением

Всего количество штатных единиц,	119	или	100,0%	по п.6.1. Методических рекомендаций от 16.10.2019 №1355-р
из них:				
АУП	8	или	6,8%	не более 16%
Основной персонал	87	или	74,0%	не менее 60%
Вспомогательный персонал	22,5	или	19,1%	не более 24%