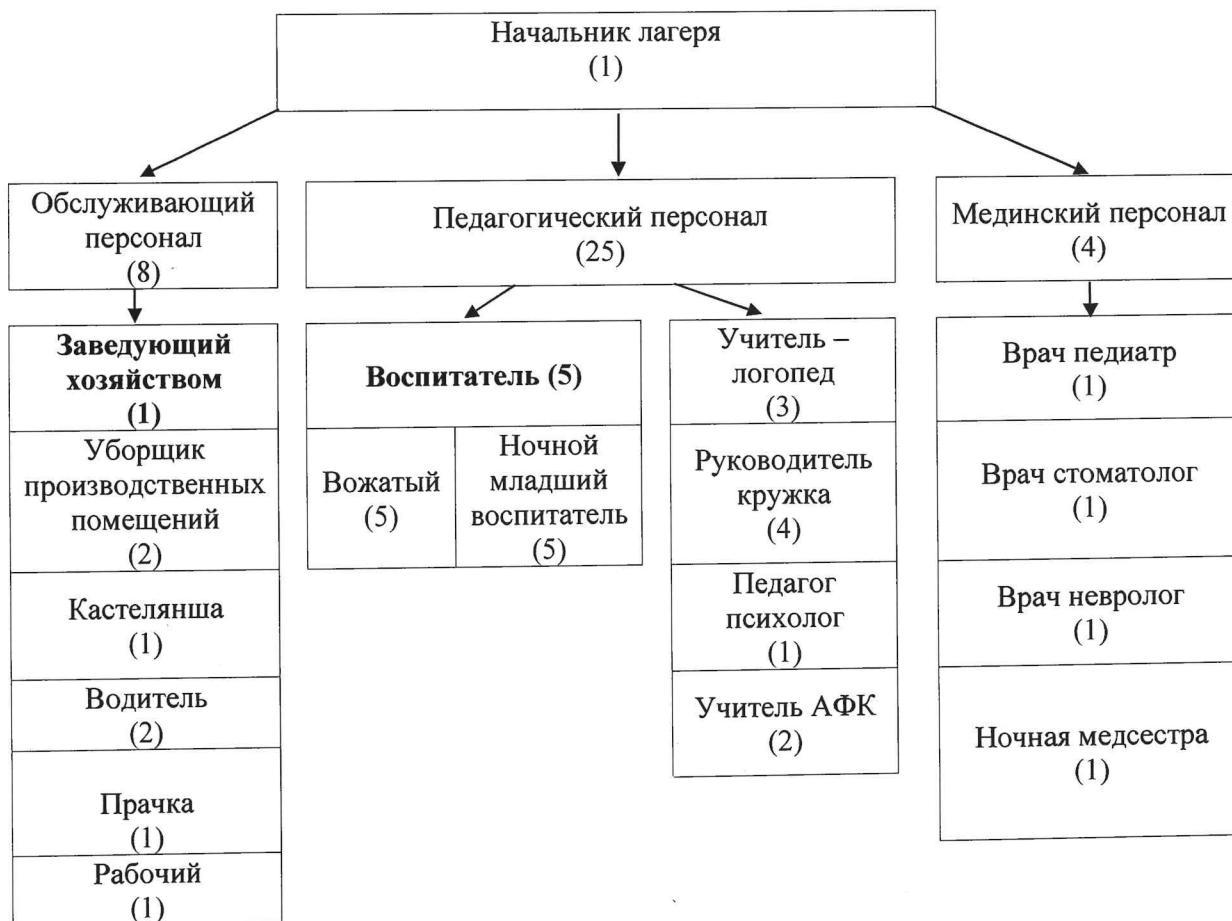




Утверждаю:
Директор ГКОУ РС(Я)
«РСКШИ для обучающихся с ТНР»
Федоров А.А.
«24» мая 2024г.

ОРГАНИЗАЦИОННАЯ СТРУКТУРА
Летнего оздоровительного логопедического
лагеря круглосуточного пребывания «Колибри»



Примечание - в скобках указано количество штатных единиц